



# Frühe Intervention

## Selektive dorsale Rhizotomie

Maria Abel  
Hannes Haberl

Fachzentrum für Neurochirurgie und Epilepsiechirurgie; Wirbelsäulen- und Skoliosezentrum  
Schön Klinik Vogtareuth

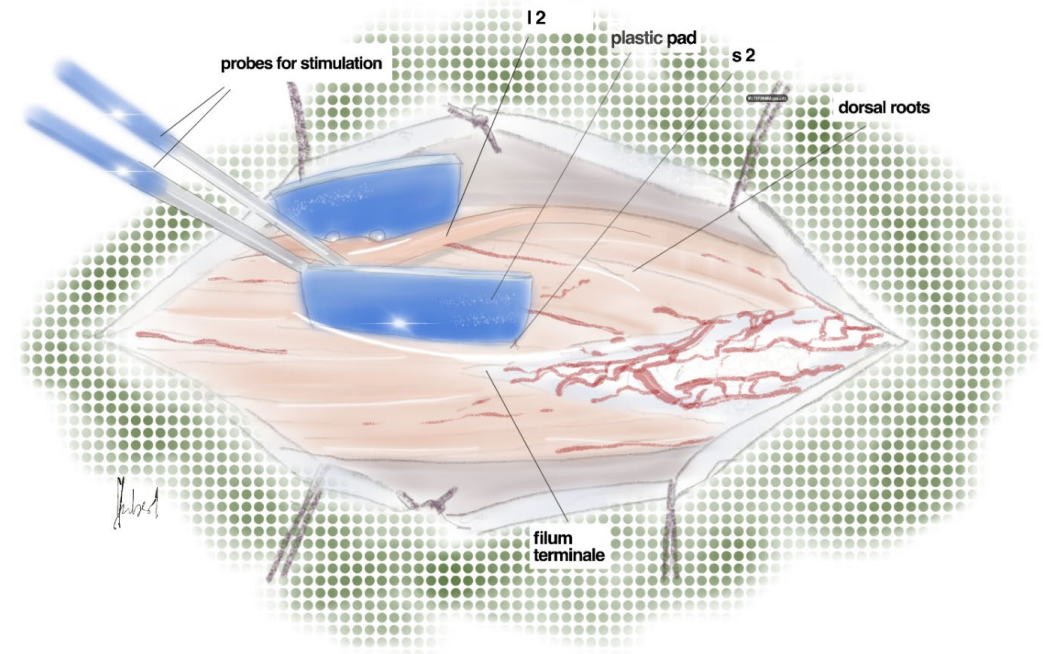
## Interessenskonflikte

- Ich versichere, meine Beiträge produkt- und firmenneutral zu halten.
- Die Veranstalter nehmen auf den Inhalt meines Vortrags keinen Einfluss.

**Definition Selektive dorsale Rhizotomie (SDR):**  
Funktioneller Eingriff zur Schwächung des spinalen Reflexbogens

**Zielsetzung:**  
Weitestgehende dauerhafte Reduktion der  
Spastik zerebralen Ursprungs

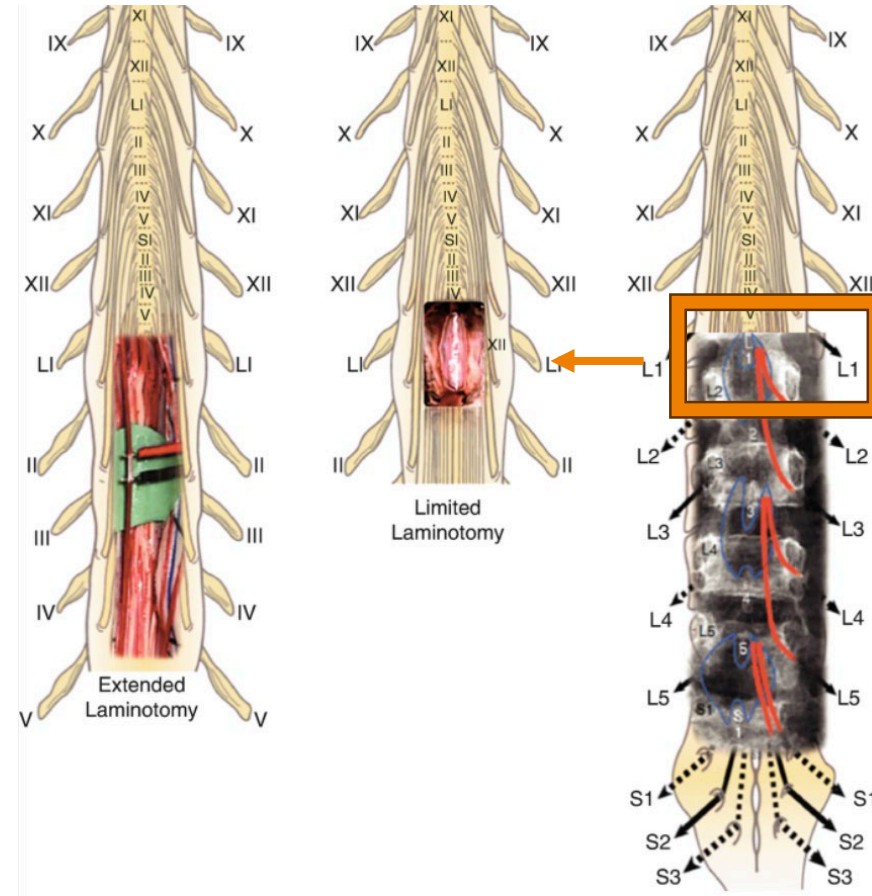
**Mikrochirurgische Operationstechnik:**  
Unterbrechung von 66-80 % der sensorischen Fasern  
der Wurzeln (TH12-)L1 – S2 (50%)



Graphik: Hannes Haberl

in: **Haberl H. Selective dorsal rhizotomy**, Chapter 39 - Editor(s): Vedran Deletis, Jay L. Shils, Francesco Sala, Kathleen Seidel, Neurophysiology in Neurosurgery (Second Edition), Academic Press, 2020, Pages 551-564, ISBN 9780128150009,S

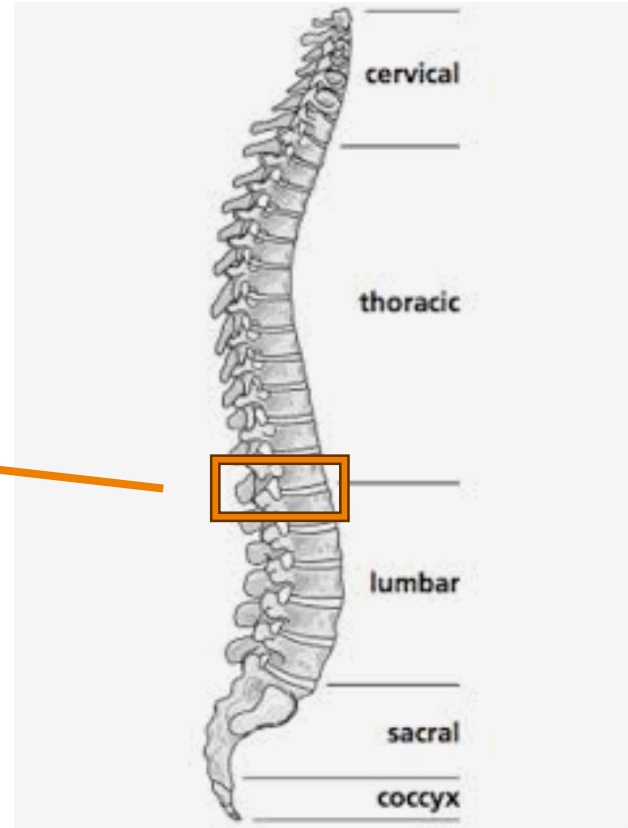
## Multi level versus single level Laminotomie

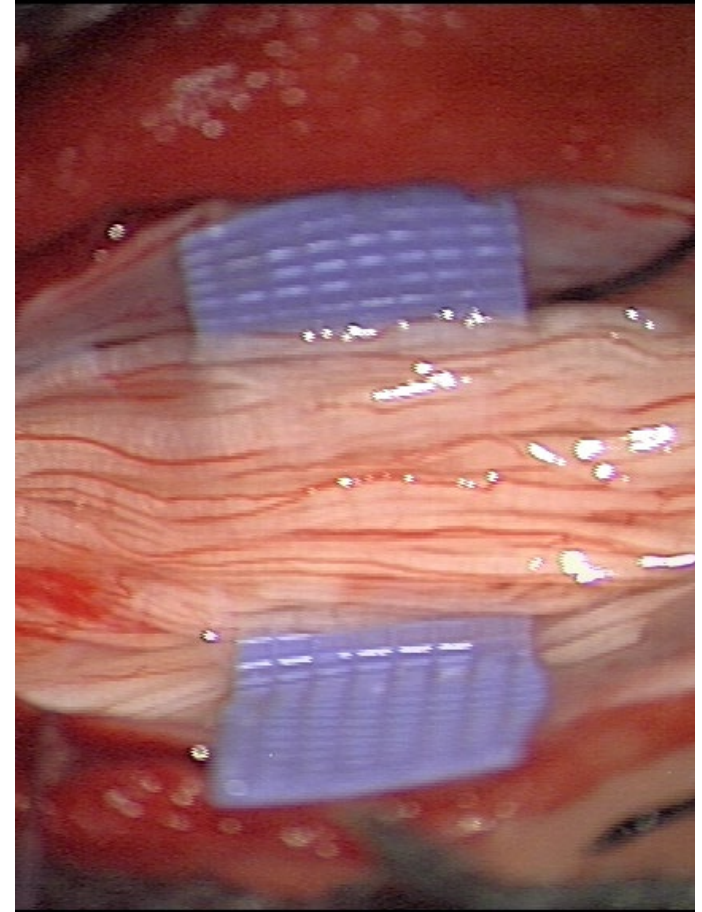
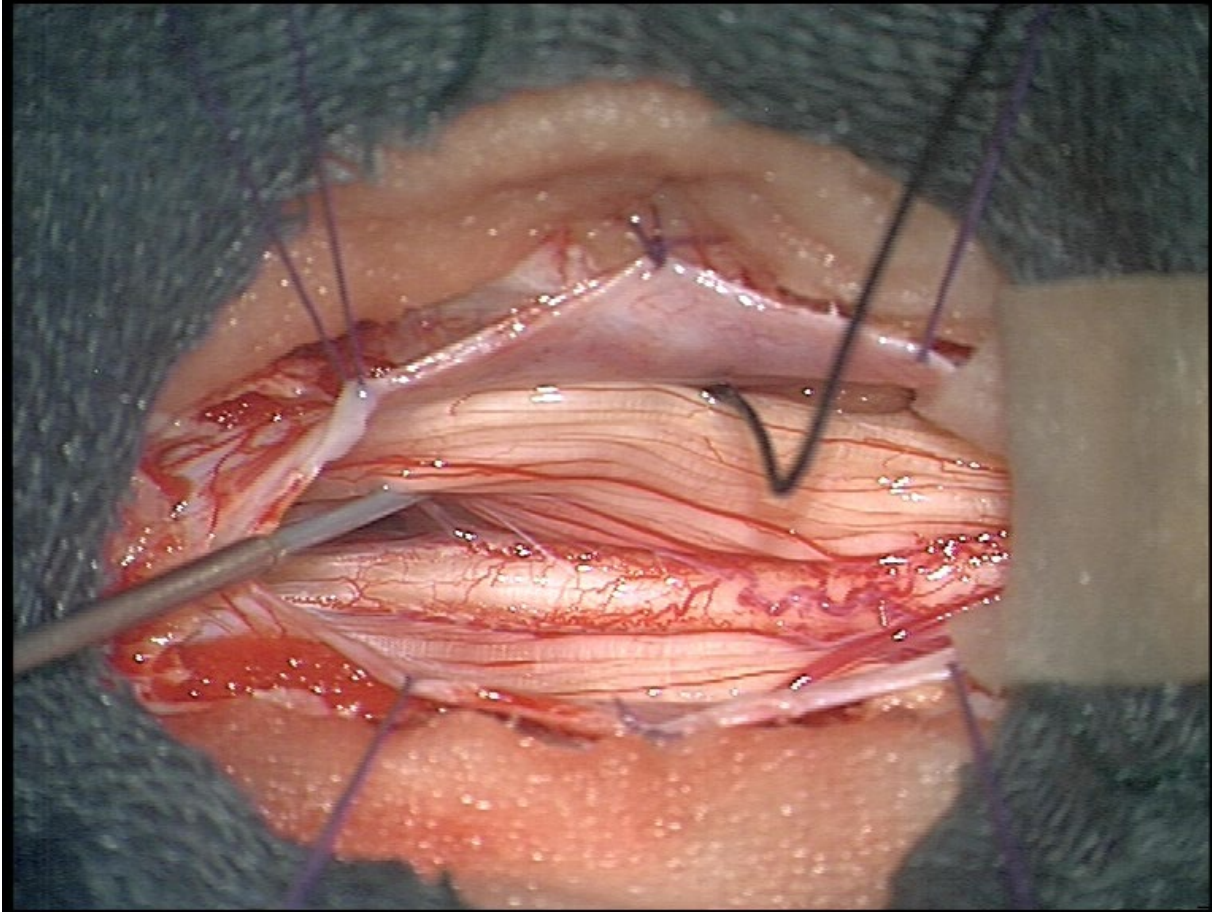


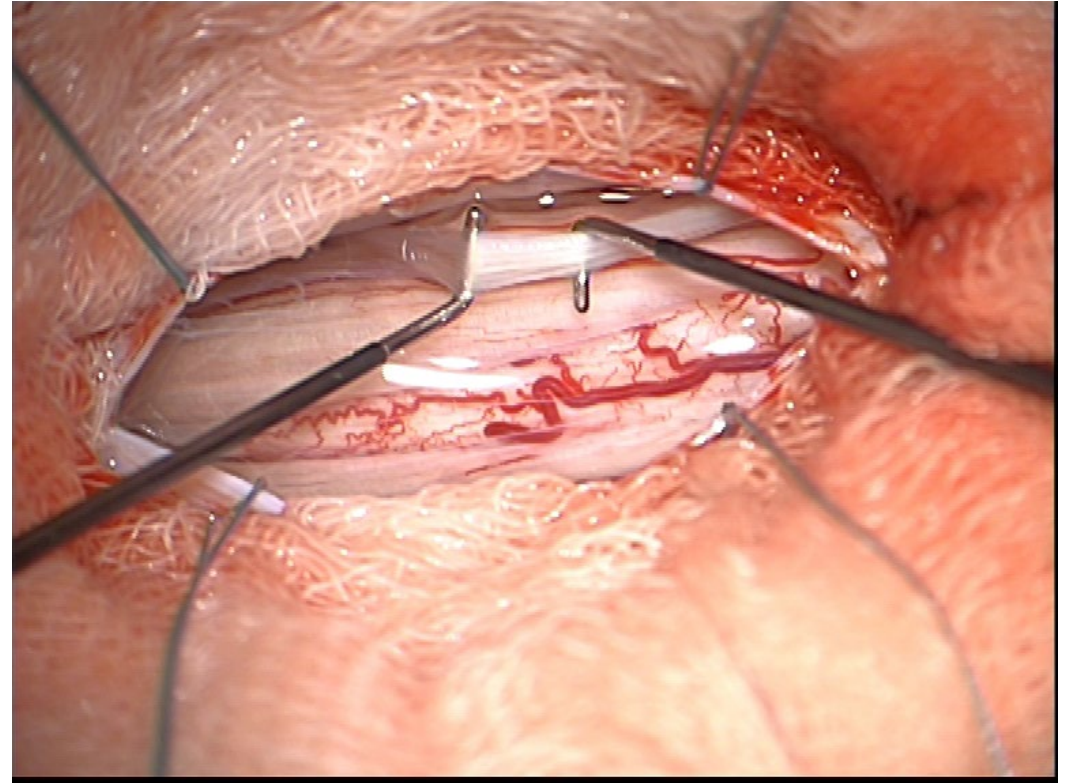
## Dorsal Rhizotomy for Children with Cerebral Palsy

Marc Sindou, Manon Duraffourg & George Georgoulis

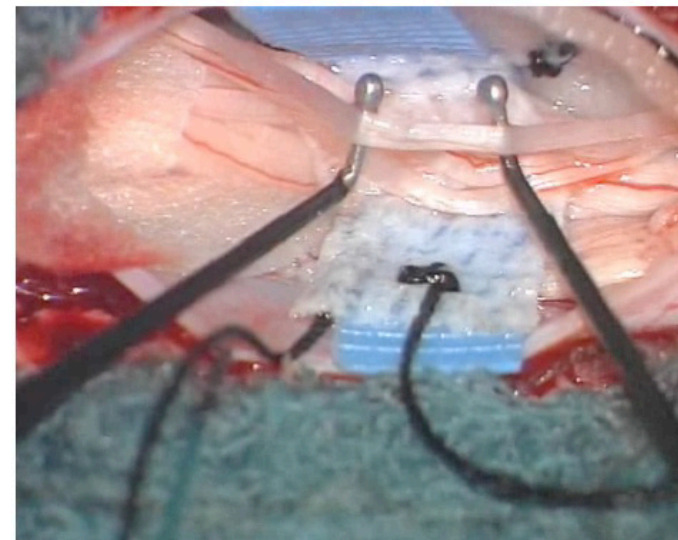
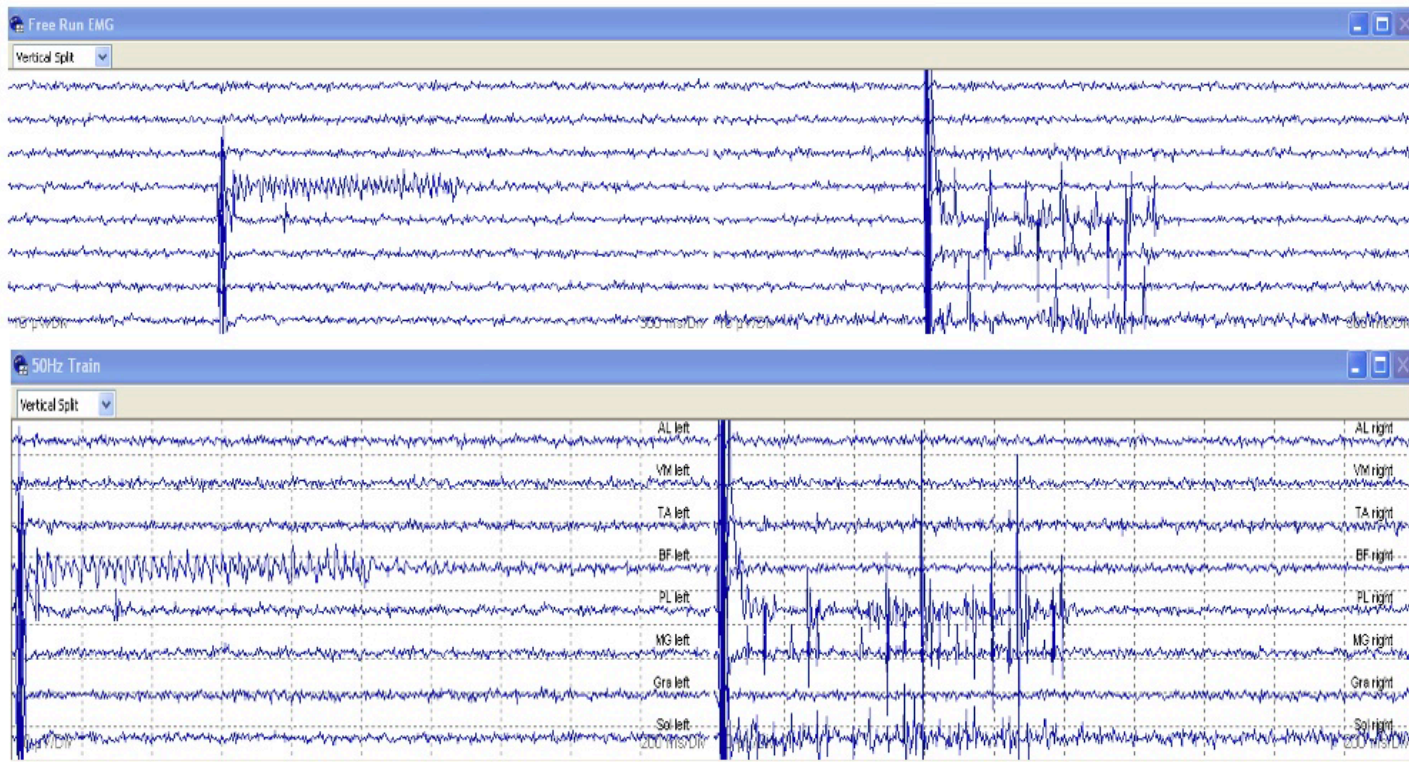
Chapter | [First Online: 30 June 2022](#)



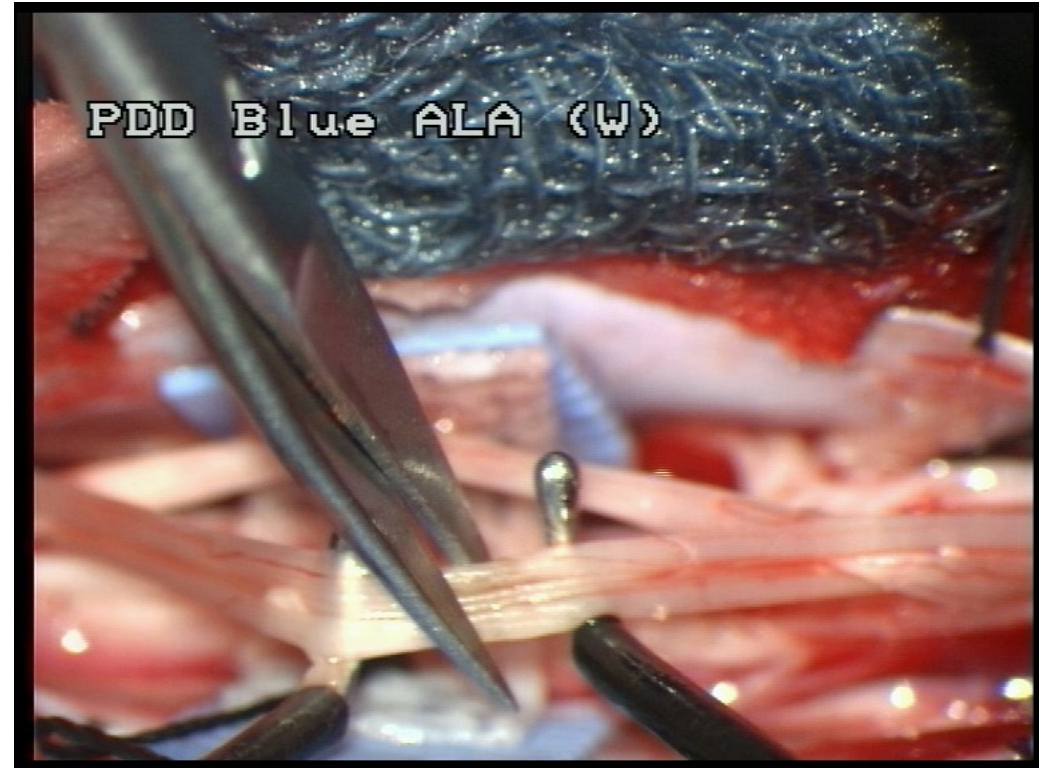
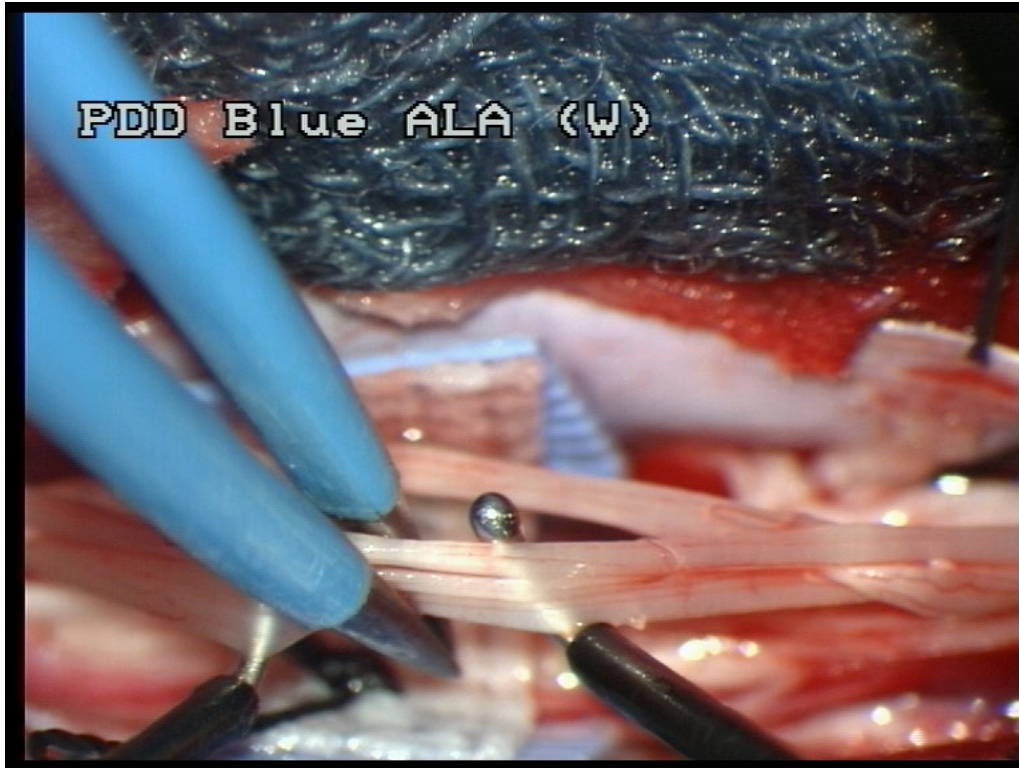




## IONM: S1 links / Grad IV (transsegmentale Signalweiterleitung)







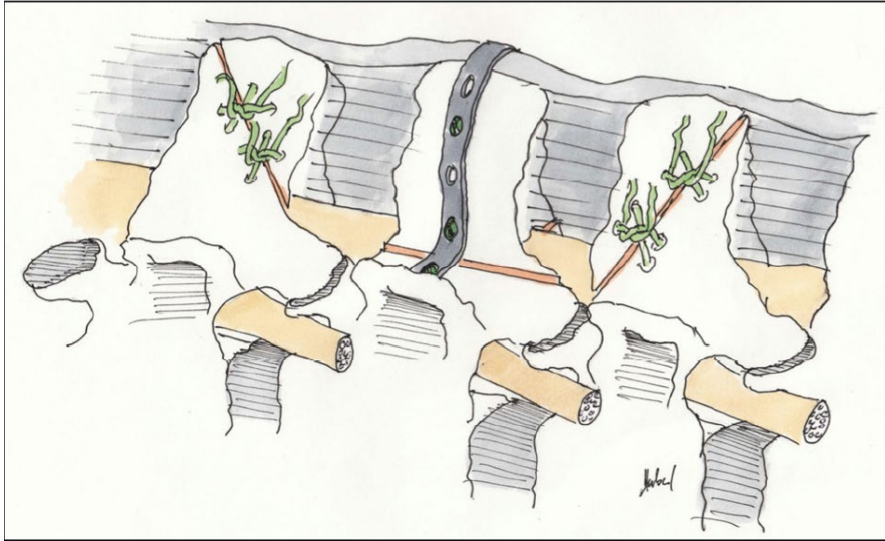


Abb. 10: Laminoplastie – Befestigung der Lamina mittels Loch-Platte und Schrauben sowie Kompressionsnaht der Dornfortsätze



LIEBE FRAU ABEL UND HEIK  
HABERL DANKE DASS IHR MICH  
GESÜNDER NACH HAUSE LASST  
VON AMALIA



Vielen  
Dank für Ihre Aufmerksamkeit!